

# Antichetos

A partir de Agosto de 2018, en los campeonatos de Simracexperience se utilizará el sistema Sim Racing Tools para evitar el uso de trampas en nuestras carreras.

Antes que nada, para los participantes que estén compitiendo este año 2018 deberán desinstalar el antiguo antichetos, el rFScan. Para ellos deberán borrar los siguientes archivos:

- La carpeta completa llamada "rF\_Scan".
- Dentro de la carpeta "Plugins", el archivo llamado "rF\_InternalsPlugin.dll"

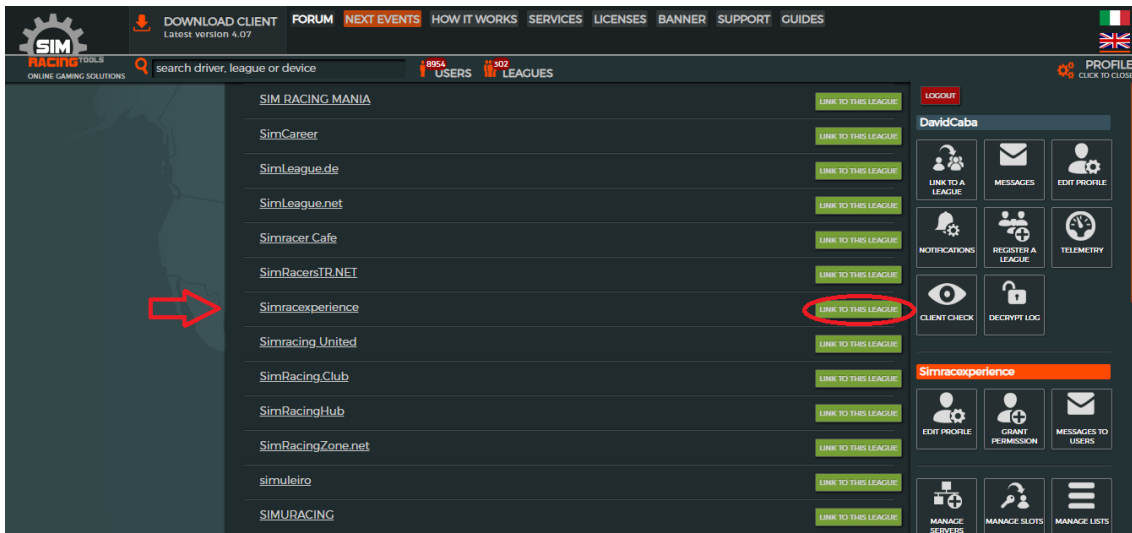
Ahora si empezamos con el tutorial para instalar el nuevo programa.

- 1- Debemos entrar en la página web <http://www.simracingtools.com/index.php> y registrarse (arriba a la derecha). Deben usar su nombre y el primer apellido para poder identificarlos, preferiblemente el nombre que utilicen en rFactor, que debe ser nombre y apellido también.



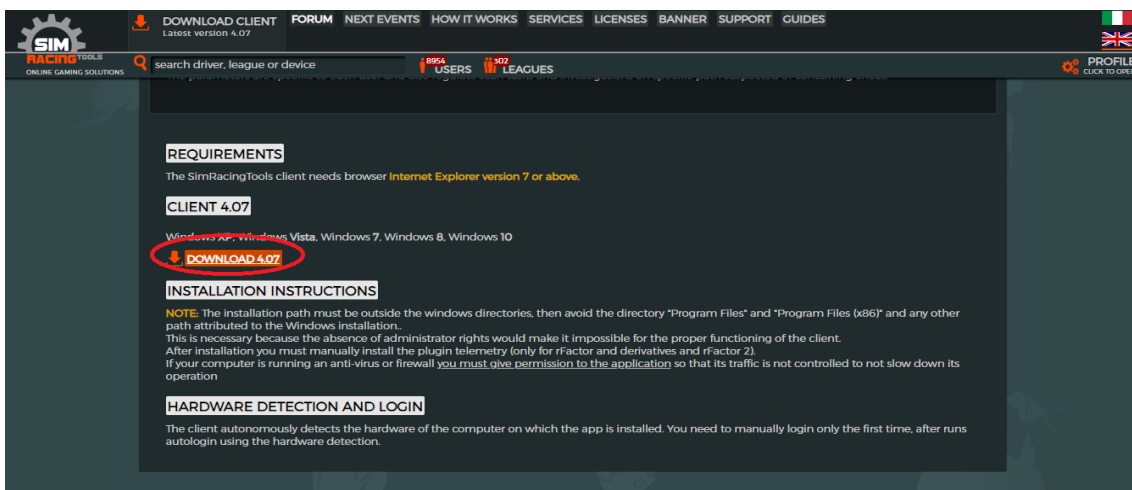
- 2- Una vez registrados, el siguiente paso es unirse a nuestra comunidad. Deben pulsar en "PROFILE" y luego en "Link to a League". Les aparecerá otra pantalla en la sólo debéis buscar nuestra comunidad "Simracexperience" y presionar sobre "Link to this league".



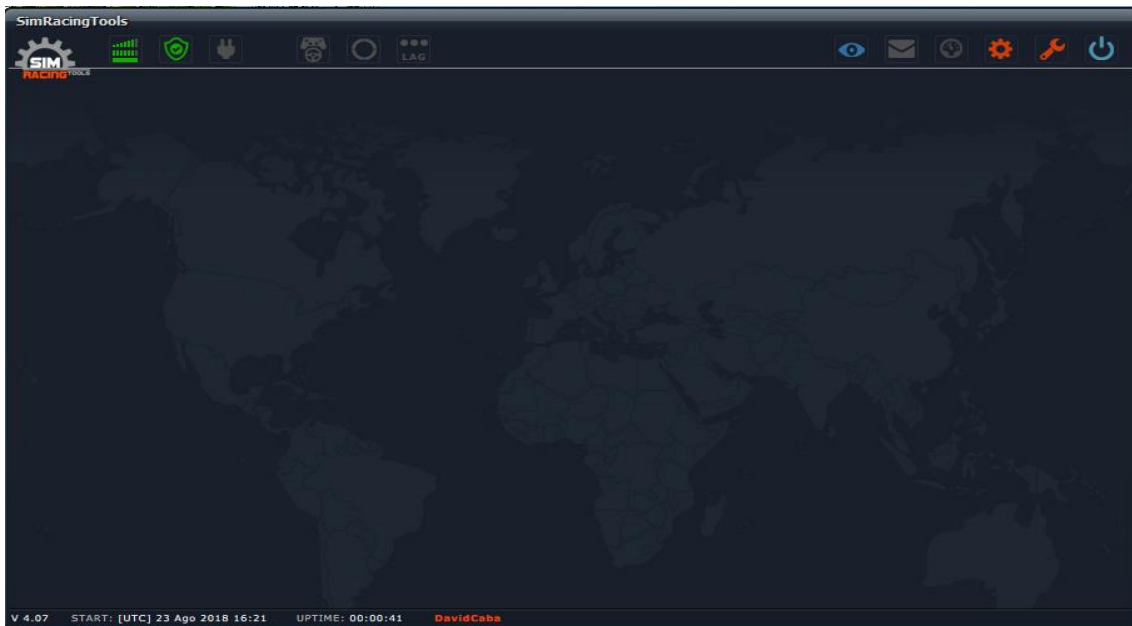


Se os revisarán las peticiones el viernes antes de comenzar cada prueba.

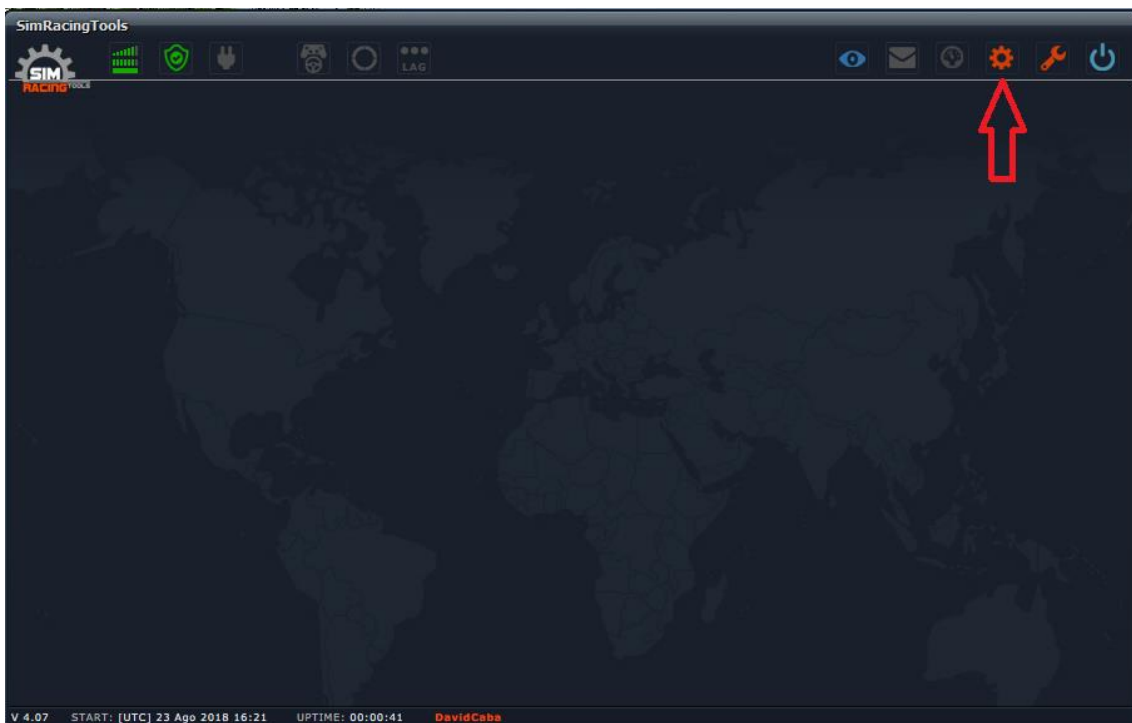
- 3- El siguiente paso es descargar el programa. En la misma web pueden hacerlo siguiendo las fotos. Cuando se descargue tienen que instalarlo en la carpeta raíz de nuestro rFactor, no en cualquier otra carpeta. Si tienen varios mods de nuestra comunidad tendrán que instalarlo en los otros mods también.

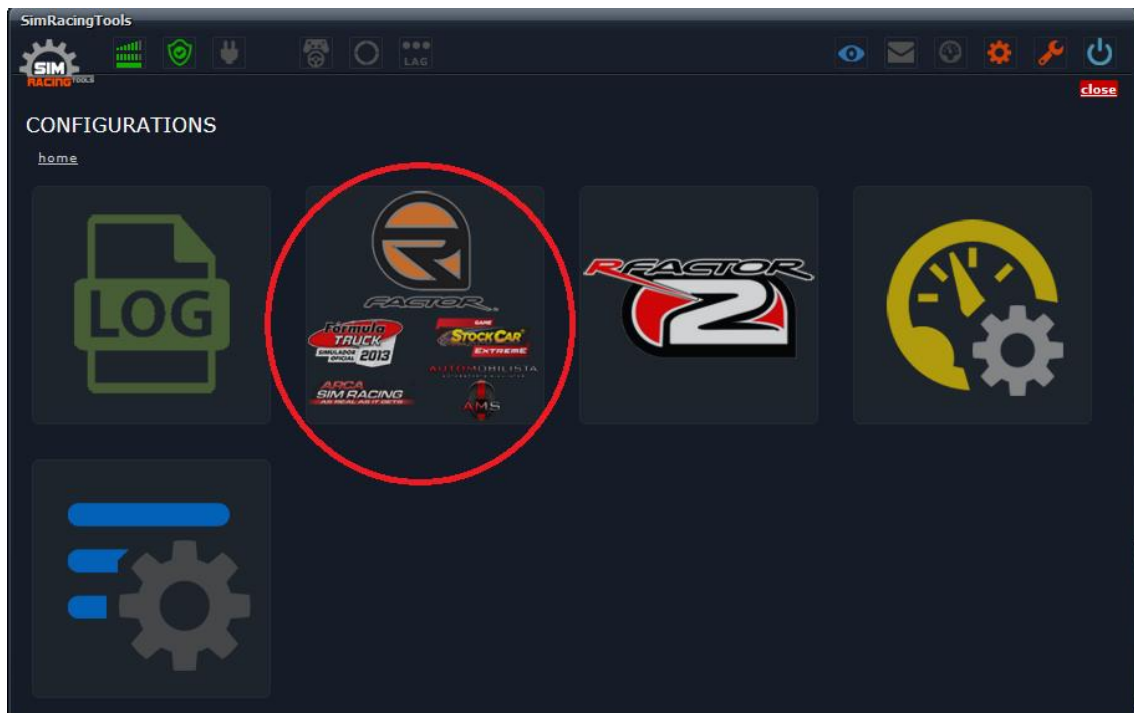


- 4- Instalado el programa, lo primero que hay que hacerlo es ejecutarlo (la primera vez se suele ejecutar automáticamente). Nos logueamos con la cuenta que nos creamos hace un momento y esto será lo que vean.

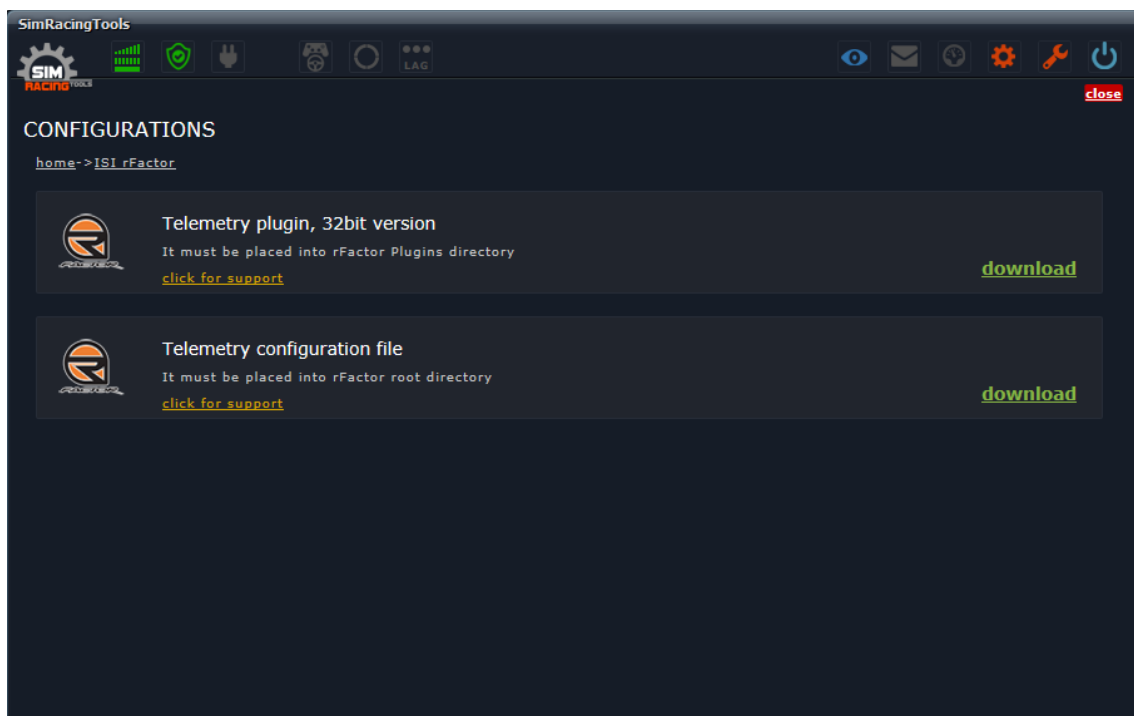


- 5- Para que el programa funcione tenemos que instalar dos plugins. Tenemos que pulsar en el engranaje y después en el icono de rFactor.





Hay que instalar los dos plugin que aparecen y colocarlos en las carpetas que se señala. El primero va instalado en la carpeta "Plugins" de nuestro rFactor, se llama "SRT\_Adapter\_x86.dll". El de abajo va suelto en la carpeta raíz y se llama "SRT\_adapter.ini"



- 6- Con esto ya tenemos el antichetos listo para usarse. Lo único que hay que hacer es ejecutarlo antes de iniciar el juego y listo. Para comprobar que funciona correctamente una vez iniciado rFactor pueden minimizar y deben de aparecer los iconos tal que así.



Puede ser que la barra del lag no esté en verde, aunque lo importante es que ninguna esté nunca en rojo.

Siempre que aparezca una actualización debemos actualizar el programa.

No causa problemas de rendimiento ni nada por el estilo. Lo único que debemos hacer es ejecutarlo antes de la carrera y al terminar cerrarlo.